



Ψηφιακή πραγματικότητα στην Κύπρο

*Δείκτες Διαδικτυακής Χρήσης
και προσαρμογής*

Ψηφιακή πραγματικότητα στην Κύπρο



Διείσδυση διαδικτύου

1,30 εκατομμύρια χρήστες,
ποσοστό **94,7%** του
πληθυσμού



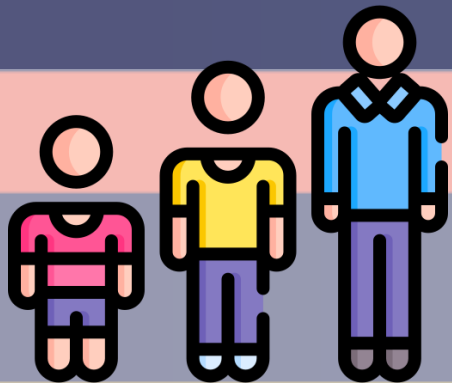
Χρήση κοινωνικών δικτύων

760.000 ενεργοί λογαριασμοί,
ποσοστό **55,3%** του πληθυσμού



Ψηφιακές δεξιότητες

Μόνο το **49,46%** των
πολιτών διαθέτει βασικές
ψηφιακές δεξιότητες.



Ηλικιακή κατανομή

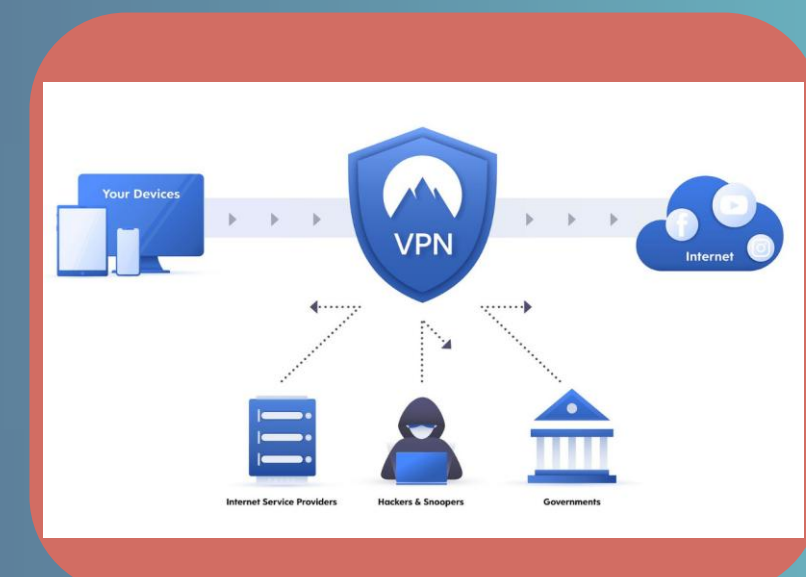
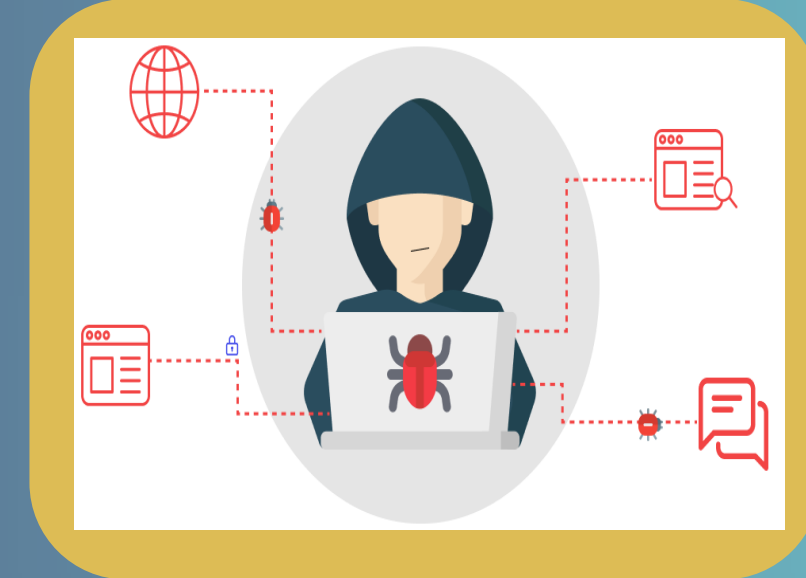
Ηλικίας 0-17 ετών, το 19,0% του πληθυσμού
Ηλικίας 18-44 ετών, το 33,1%



Ορισμοί ασφάλειας Διαδικτύου

“Ότι πρέπει να γνωρίζεις από το Α-Ω”

Προστασία συσκευών





Προστασία συσκευών

Phishing

Μορφή απάτης όπου ο επιτιθέμενος προσποιείται ότι είναι αξιόπιστος φορέας (τράπεζα, δημόσια υπηρεσία) μέσω email, SMS ή ψεύτικης ιστοσελίδας, για να αποσπάσει κωδικούς ή προσωπικά δεδομένα.

Vishing / Smishing

Εξειδικευμένες μορφές εξαπάτησης

vishing μέσω τηλεφωνικής κλήσης
smishing μέσω γραπτών μηνυμάτων (SMS).

Rootkit / Ιός

Κακόβουλο λογισμικό που εισχωρεί βαθιά στο λειτουργικό σύστημα, συχνά σε επίπεδο πυρήνα, καθιστώντας τον εντοπισμό του εξαιρετικά δύσκολο.

Keylogger

Λογισμικό ή υλικό που καταγράφει κάθε πάτημα πλήκτρων, κλέβοντας κωδικούς, μηνύματα και ευαίσθητα δεδομένα.

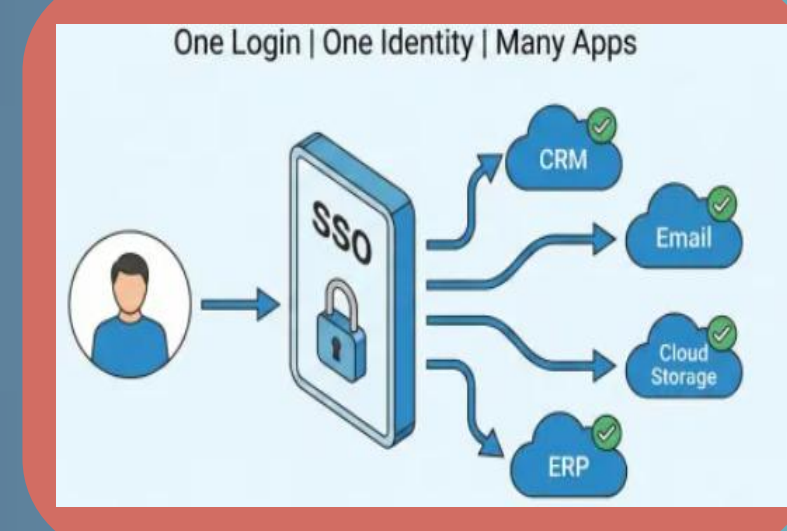
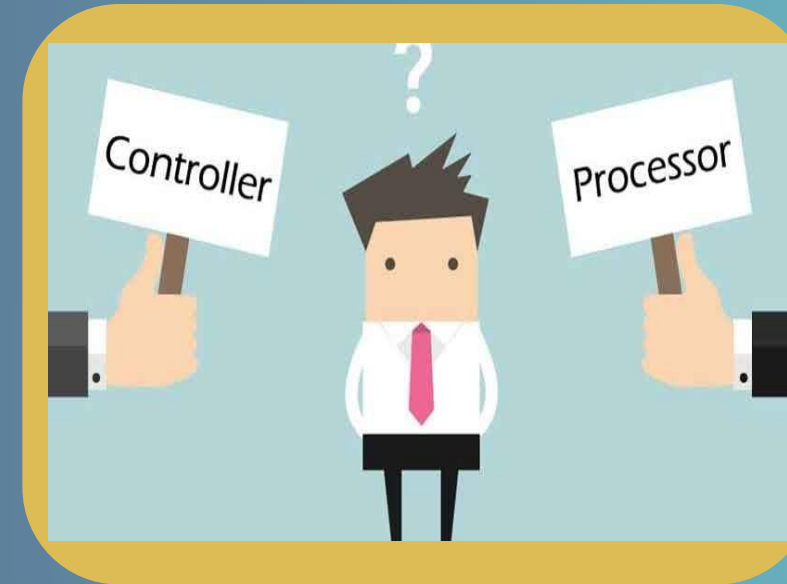
Zero-day exploit

Εκμετάλλευση ενός άγνωστου (μη διορθωμένου) κενού ασφαλείας σε λογισμικό πριν οι προγραμματιστές προλάβουν να εκδώσουν ενημέρωση.

VPN (Virtual Private Network)

Δημιουργεί κρυπτογραφημένη σήραγγα μεταξύ της συσκευής και του διαδικτύου, αποκρύπτοντας την πραγματική IP και προστατεύοντας τα δεδομένα σε δημόσια δίκτυα.

Προστασία προσωπικών δεδομένων και ιδιωτικότητας





Προστασία προσωπικών δεδομένων και ιδιωτικότητας

GDPR

Γενικός Κανονισμός για την Προστασία Δεδομένων (ΕΕ 2016/679). Θεσπίζει δικαιώματα όπως η πρόσβαση, η διόρθωση, η διαγραφή (δικαίωμα στη λήθη) και η φορητότητα δεδομένων.

Ανωνυμοποίηση / Ψευδωνυμοποίηση

Ανωνυμοποίηση: επεξεργασία δεδομένων χωρίς δυνατότητα ταυτοποίησης του υποκειμένου.

Ψευδωνυμοποίηση: αντικατάσταση αναγνωριστικών με ψευδώνυμο, ενώ τα πραγματικά στοιχεία φυλάσσονται χωριστά.

Διαχειριστής / Εκτελών την επεξεργασία

Ο διαχειριστής καθορίζει τον σκοπό και τα μέσα της επεξεργασίας. Ο εκτελών επεξεργάζεται δεδομένα για λογαριασμό του διαχειριστή (π.χ. πάροχος cloud).

Cookies

Μικρά αρχεία που αποθηκεύονται στο πρόγραμμα περιήγησης. Διακρίνονται σε απολύτως απαραίτητα, στατιστικά, προτίμησης και διαφημιστικά.

Αποτύπωμα (digital footprint)

Το σύνολο των ιχνών που αφήνει ένα άτομο στο διαδίκτυο. Διακρίνεται σε ενεργό και παθητικό (δεδομένα που συλλέγονται χωρίς την ενεργό συμμετοχή σου, π.χ. IP, τοποθεσία).

Μηχανισμοί Single Sign-On (SSO)

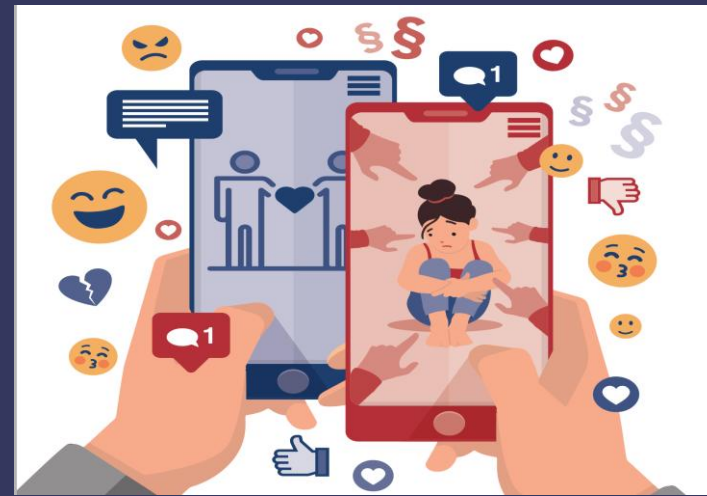
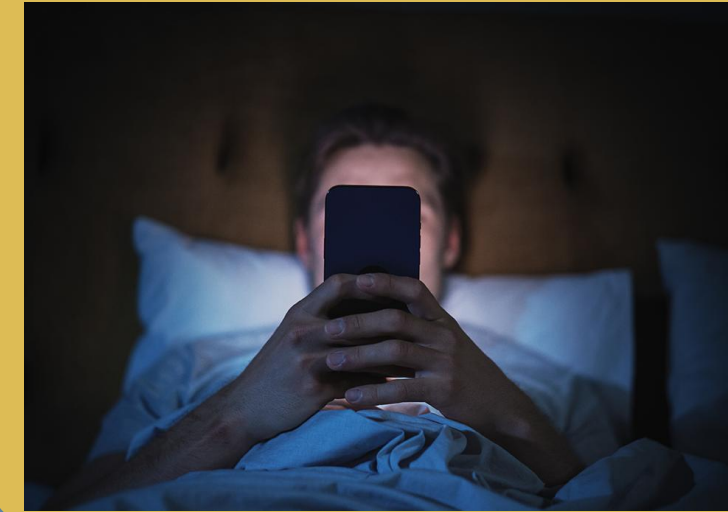
Υπηρεσίες όπως «Σύνδεση με Google/Facebook» που διευκολύνουν την πρόσβαση αλλά μεταφέρουν δεδομένα ταυτοποίησης σε τρίτους. Αυξάνουν τον κίνδυνο συσχετισμού προφίλ.

Προστασία υγείας και ευζωίας



FoMO

(Fear of Missing Out)





Προστασία υγείας και ευζωίας

Ψηφιακή κόπωση

Η εξάντληση που προκαλείται από παρατεταμένη χρήση ψηφιακών εργαλείων, ιδιαίτερα σε τηλεδιάσκεψη και συνεχή ειδοποίηση. Συνδέεται με μείωση συγκέντρωσης και αύξηση άγχους.

FOMO (Fear Of Missing Out)

Το άγχος ότι οι άλλοι ζουν εμπειρίες ή έχουν πληροφορίες από τις οποίες εσύ αποκλείεσαι, που συχνά οδηγεί σε παθολογική ενασχόληση με τα social media.

Doomscrolling

Η συνήθεια ατελείωτης κύλισης σε αρνητικές ειδήσεις ή περιεχόμενο που προκαλεί αγωνία, με αποτέλεσμα την επιδείνωση της ψυχικής διάθεσης.

Cyberchondria

Η υπερβολική και αγχώδης αναζήτηση ιατρικών συμπτωμάτων στο διαδίκτυο, που οδηγεί σε εσφαλμένη αυτοδιάγνωση και αύξηση του άγχους για την υγεία.

Sexting & sextortion

Sexting: ανταλλαγή ερωτικών μηνυμάτων ή εικόνων.

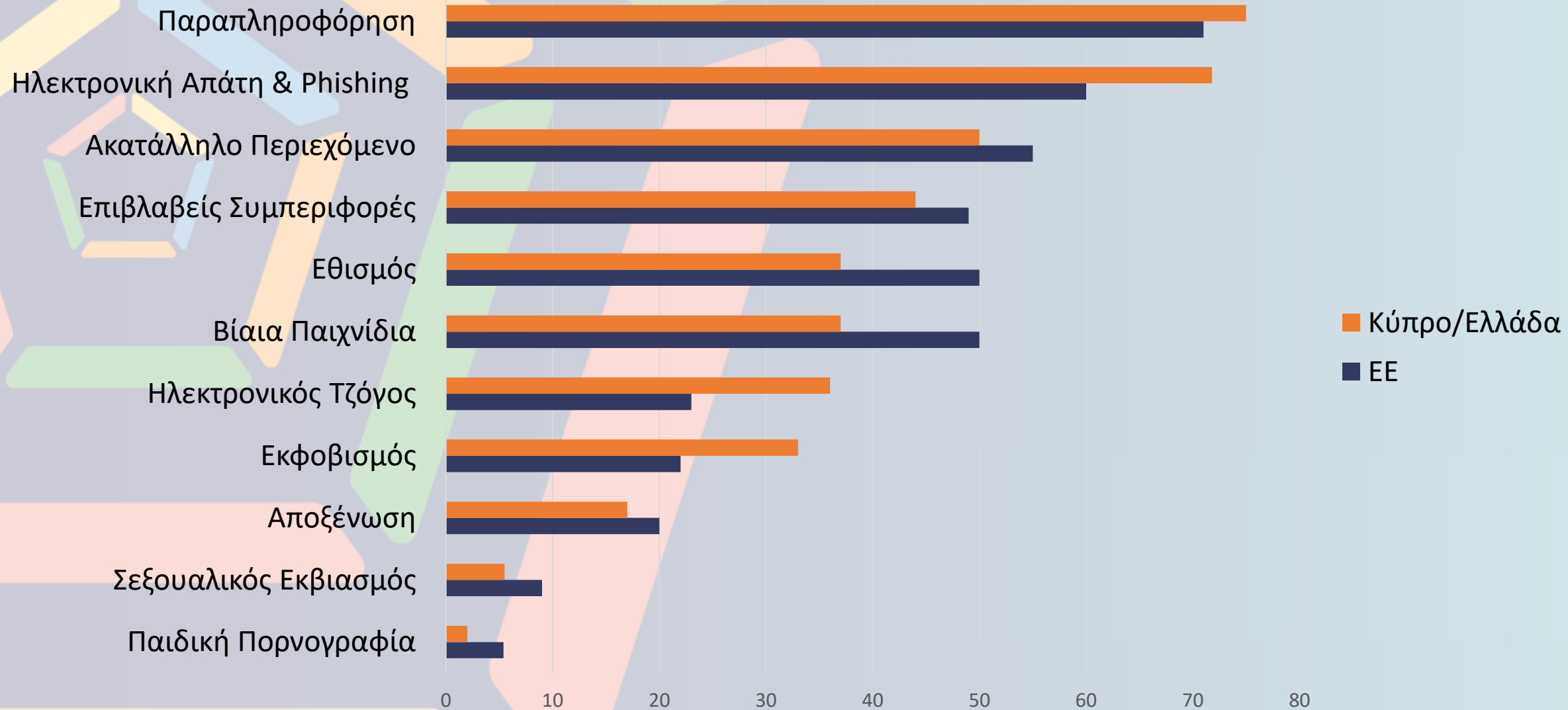
Sextortion: εκβιασμός με απειλή δημοσιοποίησης τέτοιου υλικού.

Περιορισμοί οθόνης

Εργαλεία (ενσωματωμένα σε λειτουργικά συστήματα ή εφαρμογές) που επιτρέπουν τη θέσπιση ωραρίου χρήσης συσκευών ή συγκεκριμένων εφαρμογών, βοηθώντας στην πρόληψη εθισμού.



Κατάταξη κινδύνων βάση ερευνών στην ΕΕ και Κύπρο





Σε περίπτωση προβλήματος!
Πού απευθυνθείς...

Γραμμή Βοήθειας  1480

Γονείς ή κηδεμόνες
Διεύθυνση του σχολείου
Οποιαδήποτε καθηγητή εμπιστεύομαι
(π.χ. Υπεύθυνο Τμήματος, ΣΕΑ, Πληροφορικής)
Αστυνομία (Ηλεκτρονικό Έγκλημα)





Δοκίμασε
τις γνώσεις
σου...

